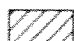



SUBDIVISION REVIEW SHEET**CASE NO.:** C8-2018-0109.1A**ZAP DATE:** September 3, 2019**SUBDIVISION NAME:** Oaks At Slaughter**AREA:** 18.762 acres**LOT(S):** 9**OWNER/APPLICANT:** SOCO 35 Retail/HEB Grocery Company L.P. (Jared O'Brien)**AGENT:** Stantec Consulting Services, Inc. (Joe Farias)**ADDRESS OF SUBDIVISION:** 8409 – 8417 S. Congress Avenue**GRIDS:** G – 14**COUNTY:** Travis**WATERSHED:** Onion Creek**JURISDICTION:** Full Purpose**EXISTING ZONING:** CS-CO; LI-CO**DISTRICT:** 2**PROPOSED LAND USE:** Commercial Retail, Open Space and ROW**SIDEWALKS:** Sidewalks will be provided along the subdivision side of all external streets and both sides of the internal street.**DEPARTMENT COMMENTS:** The request is for approval of the resubdivision plat namely, Oaks At Slaughter. This plat is the resubdivision of Lots 1A and 2A, Mrs Rosa J. Spillman Estate and Lot 3, Amended Plat of Congress Avenue Commercial Tract. It is also a final plat out of a preliminary plan. The proposed plat is composed of 9 lots on 18.762 acres.**STAFF RECOMMENDATION:** The staff recommends approval the resubdivision plat. This plat meets all applicable City of Austin and State Local Government code requirements.**ZONING AND PLATTING ACTION:****CASE MANAGER:** Sylvia Limon**PHONE:** 512-974-2767**E-mail:** Sylvia.limon@austintexas.gov



-  Subject Tract
-  Base Map

CASE#: C8-2018-0109.1A
LOCATION: 8409-8417 South Congress Avenue



This product is for informational purposes and may not have been prepared for or be suitable for legal, engineering, or surveying purposes. It does not represent an on-the-ground survey and represents only the approximate relative location of property boundaries.

This product has been produced by the Planning and Development Review Department for the sole purpose of geographic reference.

OAKS AT SLAUGHTER

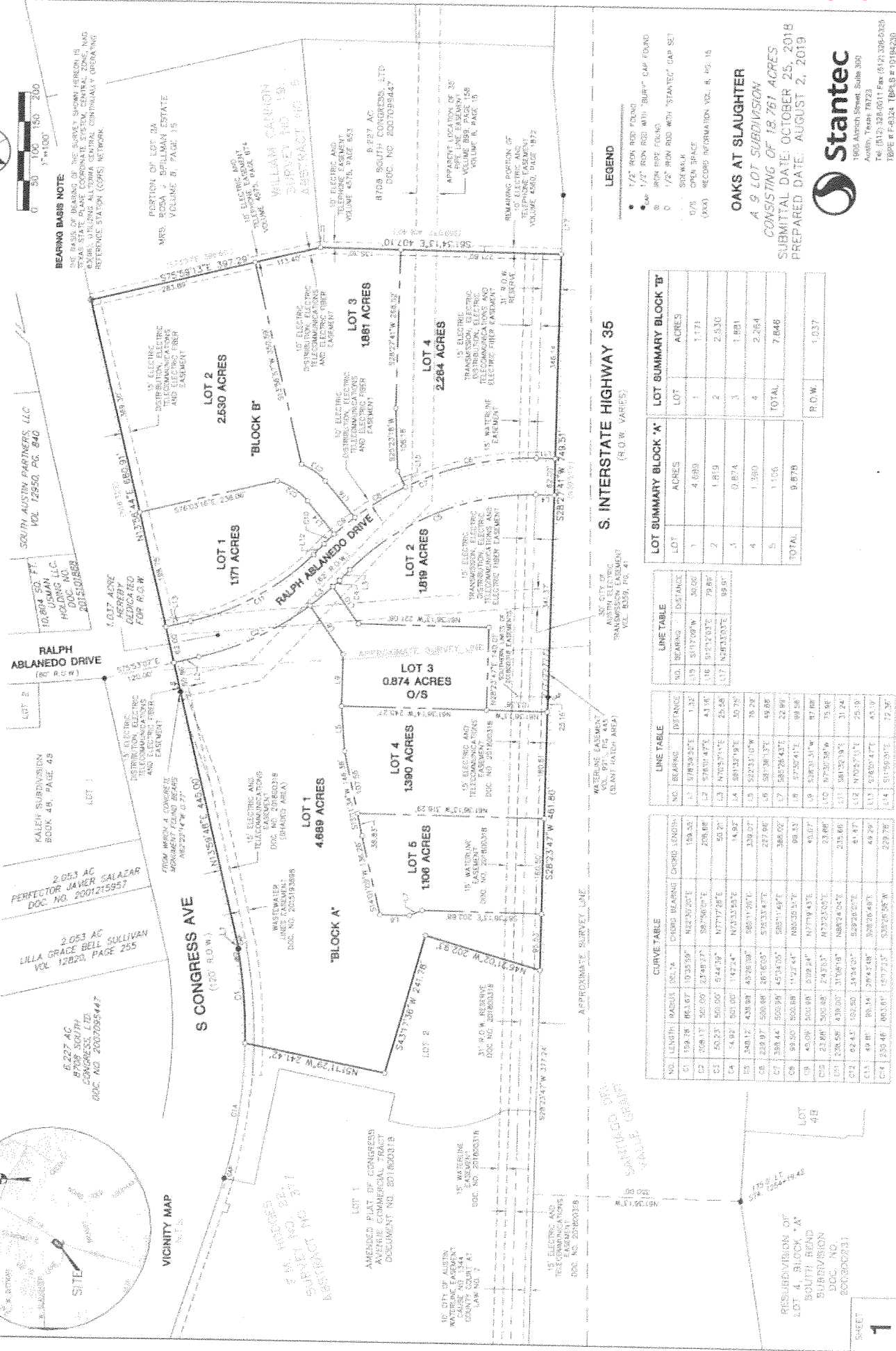
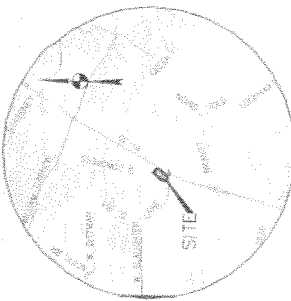


BEARING BASIS NOTE

THE BASIS OF BEARING OF THE SURVEY SHOWN HEREON IS THE TEXAS STATE PLANE COORDINATE SYSTEM, CENTRAL ZONE, NAD 83, USING THE ALUTIMA CENTRAL, CONTINENTAL OPERATING REFERENCE STATION (CORS) NETWORK.



VICINITY MAP



S. INTERSTATE HIGHWAY 35

(R.O.W. VARIES)

- LEGEND**
- 1/2" R.O.W. FOR FUTURE
 - 1/2" R.O.W. FOR FUTURE "STANTEC" CAP SET
 - OPEN SPACE
 - STREET WALK
 - RECORD INFORMATION VOL. 8, PG. 15

OAKS AT SLAUGHTER
A 9 LOT SUBDIVISION
CONSISTING OF 18.761 ACRES
SUBMITTAL DATE: OCTOBER 25, 2018
PREPARED DATE: AUGUST 2, 2019



Stantec
1005 Austin Street, Suite 300
Austin, Texas 78723
Tel: (512) 328-0011 Fax: (512) 328-0020
TDD: (512) 328-0011 TDD: (512) 328-0020
Copyright © 2019

CB-2018-0109.1A

LOT SUMMARY BLOCK 'A'		LOT SUMMARY BLOCK 'B'	
LOT	ACRES	LOT	ACRES
1	4.899	1	1.771
2	1.819	2	2.330
3	0.874	3	1.881
4	1.380	4	2.284
5	1.106	5	7.846
TOTAL	9.879	TOTAL	10.37
		R.O.W.	1.037

LINE TABLE		LINE TABLE	
NO.	BEARING	NO.	BEARING
1	S 19° 17' 00" W	15	S 19° 17' 00" W
2	S 76° 01' 47" E	16	S 19° 17' 00" W
3	S 76° 01' 47" E	17	S 19° 17' 00" W
4	S 76° 01' 47" E	18	S 19° 17' 00" W
5	S 76° 01' 47" E	19	S 19° 17' 00" W
6	S 76° 01' 47" E	20	S 19° 17' 00" W
7	S 76° 01' 47" E	21	S 19° 17' 00" W
8	S 76° 01' 47" E	22	S 19° 17' 00" W
9	S 76° 01' 47" E	23	S 19° 17' 00" W
10	S 76° 01' 47" E	24	S 19° 17' 00" W
11	S 76° 01' 47" E	25	S 19° 17' 00" W
12	S 76° 01' 47" E	26	S 19° 17' 00" W
13	S 76° 01' 47" E	27	S 19° 17' 00" W
14	S 76° 01' 47" E	28	S 19° 17' 00" W
15	S 76° 01' 47" E	29	S 19° 17' 00" W
16	S 76° 01' 47" E	30	S 19° 17' 00" W
17	S 76° 01' 47" E	31	S 19° 17' 00" W
18	S 76° 01' 47" E	32	S 19° 17' 00" W
19	S 76° 01' 47" E	33	S 19° 17' 00" W
20	S 76° 01' 47" E	34	S 19° 17' 00" W
21	S 76° 01' 47" E	35	S 19° 17' 00" W
22	S 76° 01' 47" E	36	S 19° 17' 00" W
23	S 76° 01' 47" E	37	S 19° 17' 00" W
24	S 76° 01' 47" E	38	S 19° 17' 00" W
25	S 76° 01' 47" E	39	S 19° 17' 00" W
26	S 76° 01' 47" E	40	S 19° 17' 00" W
27	S 76° 01' 47" E	41	S 19° 17' 00" W
28	S 76° 01' 47" E	42	S 19° 17' 00" W
29	S 76° 01' 47" E	43	S 19° 17' 00" W
30	S 76° 01' 47" E	44	S 19° 17' 00" W
31	S 76° 01' 47" E	45	S 19° 17' 00" W
32	S 76° 01' 47" E	46	S 19° 17' 00" W
33	S 76° 01' 47" E	47	S 19° 17' 00" W
34	S 76° 01' 47" E	48	S 19° 17' 00" W
35	S 76° 01' 47" E	49	S 19° 17' 00" W
36	S 76° 01' 47" E	50	S 19° 17' 00" W
37	S 76° 01' 47" E	51	S 19° 17' 00" W
38	S 76° 01' 47" E	52	S 19° 17' 00" W
39	S 76° 01' 47" E	53	S 19° 17' 00" W
40	S 76° 01' 47" E	54	S 19° 17' 00" W
41	S 76° 01' 47" E	55	S 19° 17' 00" W
42	S 76° 01' 47" E	56	S 19° 17' 00" W
43	S 76° 01' 47" E	57	S 19° 17' 00" W
44	S 76° 01' 47" E	58	S 19° 17' 00" W
45	S 76° 01' 47" E	59	S 19° 17' 00" W
46	S 76° 01' 47" E	60	S 19° 17' 00" W
47	S 76° 01' 47" E	61	S 19° 17' 00" W
48	S 76° 01' 47" E	62	S 19° 17' 00" W
49	S 76° 01' 47" E	63	S 19° 17' 00" W
50	S 76° 01' 47" E	64	S 19° 17' 00" W
51	S 76° 01' 47" E	65	S 19° 17' 00" W
52	S 76° 01' 47" E	66	S 19° 17' 00" W
53	S 76° 01' 47" E	67	S 19° 17' 00" W
54	S 76° 01' 47" E	68	S 19° 17' 00" W
55	S 76° 01' 47" E	69	S 19° 17' 00" W
56	S 76° 01' 47" E	70	S 19° 17' 00" W
57	S 76° 01' 47" E	71	S 19° 17' 00" W
58	S 76° 01' 47" E	72	S 19° 17' 00" W
59	S 76° 01' 47" E	73	S 19° 17' 00" W
60	S 76° 01' 47" E	74	S 19° 17' 00" W
61	S 76° 01' 47" E	75	S 19° 17' 00" W
62	S 76° 01' 47" E	76	S 19° 17' 00" W
63	S 76° 01' 47" E	77	S 19° 17' 00" W
64	S 76° 01' 47" E	78	S 19° 17' 00" W
65	S 76° 01' 47" E	79	S 19° 17' 00" W
66	S 76° 01' 47" E	80	S 19° 17' 00" W
67	S 76° 01' 47" E	81	S 19° 17' 00" W
68	S 76° 01' 47" E	82	S 19° 17' 00" W
69	S 76° 01' 47" E	83	S 19° 17' 00" W
70	S 76° 01' 47" E	84	S 19° 17' 00" W
71	S 76° 01' 47" E	85	S 19° 17' 00" W
72	S 76° 01' 47" E	86	S 19° 17' 00" W
73	S 76° 01' 47" E	87	S 19° 17' 00" W
74	S 76° 01' 47" E	88	S 19° 17' 00" W
75	S 76° 01' 47" E	89	S 19° 17' 00" W
76	S 76° 01' 47" E	90	S 19° 17' 00" W
77	S 76° 01' 47" E	91	S 19° 17' 00" W
78	S 76° 01' 47" E	92	S 19° 17' 00" W
79	S 76° 01' 47" E	93	S 19° 17' 00" W
80	S 76° 01' 47" E	94	S 19° 17' 00" W
81	S 76° 01' 47" E	95	S 19° 17' 00" W
82	S 76° 01' 47" E	96	S 19° 17' 00" W
83	S 76° 01' 47" E	97	S 19° 17' 00" W
84	S 76° 01' 47" E	98	S 19° 17' 00" W
85	S 76° 01' 47" E	99	S 19° 17' 00" W
86	S 76° 01' 47" E	100	S 19° 17' 00" W
87	S 76° 01' 47" E	101	S 19° 17' 00" W
88	S 76° 01' 47" E	102	S 19° 17' 00" W
89	S 76° 01' 47" E	103	S 19° 17' 00" W
90	S 76° 01' 47" E	104	S 19° 17' 00" W
91	S 76° 01' 47" E	105	S 19° 17' 00" W
92	S 76° 01' 47" E	106	S 19° 17' 00" W
93	S 76° 01' 47" E	107	S 19° 17' 00" W
94	S 76° 01' 47" E	108	S 19° 17' 00" W
95	S 76° 01' 47" E	109	S 19° 17' 00" W
96	S 76° 01' 47" E	110	S 19° 17' 00" W
97	S 76° 01' 47" E	111	S 19° 17' 00" W
98	S 76° 01' 47" E	112	S 19° 17' 00" W
99	S 76° 01' 47" E	113	S 19° 17' 00" W
100	S 76° 01' 47" E	114	S 19° 17' 00" W
101	S 76° 01' 47" E	115	S 19° 17' 00" W
102	S 76° 01' 47" E	116	S 19° 17' 00" W
103	S 76° 01' 47" E	117	S 19° 17' 00" W
104	S 76° 01' 47" E	118	S 19° 17' 00" W
105	S 76° 01' 47" E	119	S 19° 17' 00" W
106	S 76° 01' 47" E	120	S 19° 17' 00" W
107	S 76° 01' 47" E	121	S 19° 17' 00" W
108	S 76° 01' 47" E	122	S 19° 17' 00" W
109	S 76° 01' 47" E	123	S 19° 17' 00" W
110	S 76° 01' 47" E	124	S 19° 17' 00" W
111	S 76° 01' 47" E	125	S 19° 17' 00" W
112	S 76° 01' 47" E	126	S 19° 17' 00" W
113	S 76° 01' 47" E	127	S 19° 17' 00" W
114	S 76° 01' 47" E	128	S 19° 17' 00" W
115	S 76° 01' 47" E	129	S 19° 17' 00" W
116	S 76° 01' 47" E	130	S 19° 17' 00" W
117	S 76° 01' 47" E	131	S 19° 17' 00" W
118	S 76° 01' 47" E	132	S 19° 17' 00" W
119	S 76° 01' 47" E	133	S 19° 17' 00" W
120	S 76° 01' 47" E	134	S 19° 17' 00" W
121	S 76° 01' 47" E	135	S 19° 17' 00" W
122	S 76° 01' 47" E	136	S 19° 17' 00" W
123	S 76° 01' 47" E	137	S 19° 17' 00" W
124	S 76° 01' 47" E	138	S 19° 17' 00" W
125	S 76° 01' 47" E	139	S 19° 17' 00" W
126	S 76° 01' 47" E	140	S 19° 17' 00" W
127	S 76° 01' 47" E	141	S 19° 17' 00" W
128	S 76° 01' 47" E	142	S 19° 17' 00" W
129	S 76° 01' 47" E	143	S 19° 17' 00" W
130	S 76° 01' 47" E	144	S 19° 17' 00" W
131	S 76° 01' 47" E	145	S 19° 17' 00" W
132	S 76° 01' 47" E	146	S 19° 17' 00" W
133	S 76° 01' 47" E	147	S 19° 17' 00" W
134	S 76° 01' 47" E	148	S 19° 17' 00" W
135	S 76° 01' 47" E	149	S 19° 17' 00" W
136	S 76° 01' 47" E	150	S 19° 17' 00" W
137	S 76° 01' 47" E	151	S 19° 17' 00" W
138	S 76° 01' 47" E	152	S 19° 17' 00" W
139	S 76° 01' 47" E	153	S 19° 17' 00" W
140	S 76° 01' 47" E	154	S 19° 17' 00" W
141	S 76° 01' 47" E	155	S 19° 17' 00" W
142	S 76° 01' 47" E	156	S 19° 17' 00" W
143	S 76° 01' 47" E	157	S 19° 17' 00" W
144	S 76° 01' 47" E	158	S 19° 17' 00" W
145	S 76° 01' 47" E	159	S 19° 17' 00" W
146	S 76° 01' 47" E	160	S 19° 17' 00" W
147	S 76° 01' 47" E	161	S 19° 17' 00" W
148	S 76° 01' 47" E	162	S 19° 17' 00" W
149	S 76° 01' 47" E	163	S 19° 17' 00" W
150	S 76° 01' 47" E	164	S 19° 17' 00" W
151	S 76° 01' 47" E	165	S 19° 17' 00" W
152	S 76° 01' 47" E	166	S 19° 17' 00" W
153	S 76° 01' 47" E	167	S 19° 17' 00" W
154	S 76° 01' 47" E	168	S 19° 17' 00" W
155	S 76° 01' 47" E	169	S 19° 17' 00" W
156	S 76° 01' 47" E	170	S 19° 17' 00" W
157	S 76° 01' 47" E	171	S 19° 17' 00" W
158	S 76° 01' 47" E	172	S 19° 17' 00" W
159	S 76° 01' 47" E	173	S 19° 17' 00" W
160	S 76° 01' 47" E	174	S 19° 17' 00" W
161	S 76° 01' 47" E	175	S 19° 17' 00" W
162	S 76° 01' 47" E	176	S 19° 17' 00" W
163	S 76° 01' 47" E	177	S 19° 17' 00" W
164	S 76° 01' 47" E	178	S 19° 17' 00" W
165	S 76° 01' 47" E	179	S 19° 17' 00" W
166	S 76° 01' 47" E	180	S 19° 17' 00" W
167	S 76° 01' 47" E	181	S 19° 17' 00" W
168	S 76° 01' 47" E	182	S 19° 17' 00" W
169	S 76° 01' 47" E	183	S 19° 17' 00" W
170	S 76° 01' 47" E	184	S 19° 17' 00" W
171	S 76° 01' 47" E	185	S 19° 17' 00" W
172	S 76° 01' 47" E	186	S 19° 17' 00" W
173	S 76° 01' 47" E	187	S 19° 17' 00" W
174	S 76° 01' 47" E	188	S 19° 17' 00" W
175	S 76° 01' 47" E	189	S 19° 17' 00" W
176	S 76° 01' 47" E	190	S 19° 17' 00" W
177	S 76° 01' 47" E	191	S 19° 17' 00" W
178	S 76° 01' 47" E	192	S 19° 17' 00" W
179	S 76° 01' 47" E	193	S 19° 17' 00" W
180	S 76° 01' 47" E	194	S 19° 17' 00" W
181	S 76° 01' 47" E	195	S 19° 17' 00" W
182	S 76° 01' 47" E	196	S 19° 17' 00" W
183	S 76° 01' 47" E	197	S 19° 17' 00" W
184	S 76° 01' 47" E	198	S 19° 17' 00" W
185	S 76° 01' 47" E	199	S 19° 17' 00" W
186	S 76° 01' 47" E	200	S 19° 17' 00" W
187	S 76° 01' 47" E	201	S 19° 17' 00" W
188	S 76° 01' 47" E	202	S 19° 1

